

# Ecoflex

SPEZIFIZIERUNG/2

## ABMESSUNGEN

### GH GESAMTHÖHE

990-1110mm

### GB GESAMTBREITE

690mm

### GT GESAMTTIEFE

690mm

### AH ARMHÖHE

160-260mm

### SH SITZHÖHE

440-560mm

### SB SITZBREITE

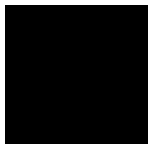
480mm

### ST SITZTIEFE

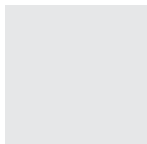
430mm



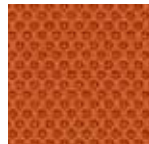
## OPTIONALES FINISH



Schwarz



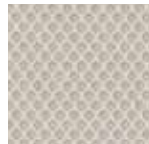
Hellgrau



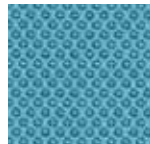
Orange



Apfelgrün



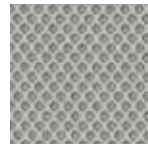
Schneeweiß



softes  
kobaltblau



Standard  
Schwarz



Standard  
grau

## UMWELT-PERFORMANCE

### MATERIALEINSATZ

Ecoflex Einzelteile setzen sich wie folgt zusammen:

#### Aufgliederung

Stahl	PU-Schaum
10.23%	6.62%
Plastik	Stoff
57.01%	1.56%
Aluminium	
24.38%	

### RECYCLER ANTEIL

Die Ecoflex-Serie besteht bis zu 29.24% aus recycelten Material, dies setzt sich wie folgt zusammen:

#### Aufgliederung

Stahl	Foam
16.29%	0%
Stoff	Stoff
0.65%	0.77%
Aluminium	
11.67%	

### RECYCLEBARKEIT

Die Ecoflex b-Serie ist zu 100% recycelbar

#### Aufgliederung

Recycelbares Material
100%